

GESCHÄFTSBERICHT DER SCHWENNINGER BKK

Das Geschäftsjahr 2007 war für die Schwenninger BKK das 111. Jahr einer nachhaltig erfolgreichen Positionierung am Markt. Im Kontext der Gesundheitsreform und den damit verbundenen Veränderungen hat unser Unternehmen ein bewegtes Jahr gemeistert. Nach wie vor steht unser Unternehmen für kontinuierlich zuverlässige Krankenversicherungskonzepte, die den Bedarf unserer Kunden mit Weitblick aufgreifen.

Von dieser Stabilität profitieren unsere Kunden während der aktuellen Veränderungsprozesse im Gesundheitswesen. Strukturen und Finanzierungswege haben sich verändert, der Wettbewerb der Gesetzlichen Krankenversicherer wurde intensiviert. Gerade in diesen Zeiten ist es wichtig, seinen Kunden die Sicherheit zu geben, den richtigen Partner gewählt zu haben.

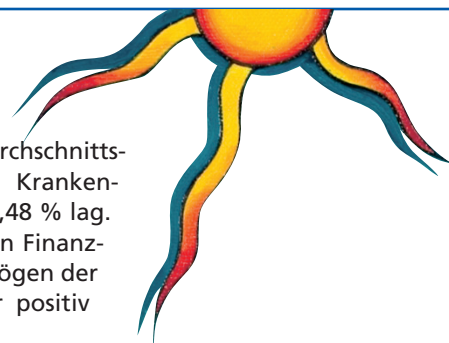
Ein Kernbaustein für diese Sicherheit ist die Leistungsstärke eines Gesetzlichen Krankenversicherers. Im zurückliegenden Geschäftsjahr hat die Schwenninger BKK ihre Ausgaben pro Mitglied in drei Leistungsbereichen deutlich gesteigert: Beim Zahnersatz erhöhten sich unsere Ausgaben pro Mitglied um 18,52 %, bei den Arzneimitteln um 13,16 % – bei den Heil- und Hilfsmitteln kam unseren Kunden ein Plus von 10,78 % pro Mitglied zugute.

Insgesamt nahmen unsere Ausgaben für Leistungen pro Mitglied um insgesamt 6,81 % zu, womit wir die Steigerung aus dem Vorjahr (plus 6,38 % in 2006 im Vergleich zu 2005) noch übertroffen haben.

Über 270 Millionen Euro führten wir zudem als Abschlagszahlung an den Risikostrukturausgleich an andere Krankenkassen ab – dies sind 2 % weniger pro Mitglied als im Geschäftsjahr 2006.

Nach wie vor ist die Verwaltungsstruktur der Schwenninger BKK ausgesprochen effizient, sodass unsere Verwaltungskosten stabil blieben: Ihr Anteil an unseren gesamten Ausgaben lag 2007 bei 3,8 %. Erneut bewegt sich die Schwenninger BKK hier

deutlich unter dem Durchschnittsanteil der Gesetzlichen Krankenkassen, der in 2006 bei 5,48 % lag. Aufgrund unserer soliden Finanzpolitik hat sich das Vermögen der Schwenninger BKK sehr positiv entwickelt.

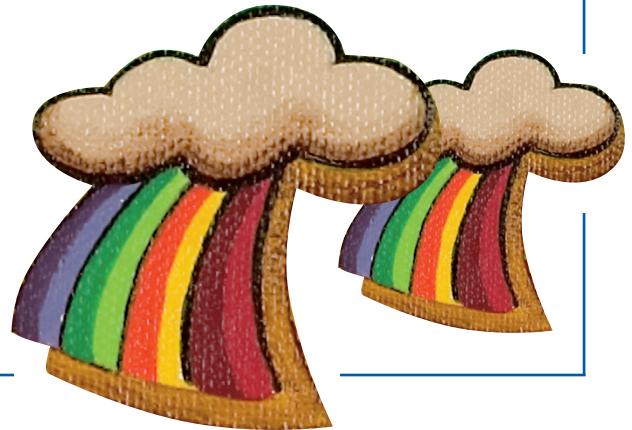


Den Erfolg eines Krankenversicherers in Zahlen auszudrücken, ist zu kurz gegriffen, wenn belegt werden soll, dass die Mitglieder mit ihrer Wahl die richtige Entscheidung getroffen haben. Hier überzeugen in erster Linie unser hoher Leistungs- und Servicestandard: Die hohe Qualität und die Vielseitigkeit unserer Angebote greifen den Bedarf unserer Kunden individuell und flexibel auf.

So profitieren unsere Kunden seit 2007 von unseren Wahlтарифen „Integrierte Versorgung“ und „Strukturierte Behandlungsprogramme“ **BKKMedPlus**. Sie nutzen damit ganzheitliche, bedarfsgerechte Konzepte, die durch individuelle Betreuung einen besseren Umgang mit Erkrankungen ermöglichen – und so für mehr Lebensqualität sorgen.

Ebenfalls erfolgreich in 2007 gestartet ist unsere Schwangerenvorsorge „Hallo Baby“: Dieses Präventionskonzept ermöglicht eine optimal vernetzte Beratung und Versorgung von Mutter und Kind. Eine weitere gute Nachricht für unsere Kunden in 2007: Als eine der ersten Krankenkassen Deutschlands übernehmen wir die Kosten für wichtige Reiseschutzimpfungen. Auch die Kosten für den Impfstoff und das ärztliche Honorar für die Gebärmutterhalsimpfung junger Mädchen trägt die Schwenninger BKK.

Umfassende Beratungsservices tragen zudem ihren Teil dazu bei, dass unsere Kunden – gemäß unserem Motto – „Mit Sicherheit gesünder Leben“: Unser Beratungsteam für Arzneimittel und Impfungen und das Apotheker-Team der BKK Arzneimittelberatung stehen für alle Fragen unserer Mitglieder bereit. Im Jahr 2007, das von zahlreichen Neuregelungen im Gesundheitswesen geprägt war, traf dieser Service auf die große und positive Resonanz unserer Kunden.



Einer unserer wichtigsten Grundsätze ist es, die Beziehung zu unseren Kunden als Partnerschaft zu verstehen. Diese Leitlinie leben wir auch im Rahmen zahlreicher Infoveranstaltungen und -kampagnen sowie Aktions- und Gesundheitstagen, mit denen wir unsere Mitglieder einladen, uns persönlich kennenzulernen.

Engagiert und zuverlässig unterstützen die Teams und Mitarbeiter der Schwenninger BKK die Strategie, den Dienst am Kunden stets „persönlich zu nehmen“. Die Resonanzen unserer Mitglieder haben uns auch im Geschäftsjahr 2007 bestätigt, dass unser Service richtig und passgenau ansetzt.

Diese Bestätigung erhielten wir auch von neutraler Seite: Als einzige Krankenkasse Deutschlands ist die Schwenninger BKK zum fünften Mal vom TÜV Hessen ausgezeichnet worden. Die Bilanz: Unser Unternehmen arbeitet in allen Bereichen effizient und gut organisiert – ein Garant für optimale Betreuung und Beratung.

Vor diesem Hintergrund ist die Schwenninger BKK bestens aufgestellt, um auch 2008 zu einem Erfolgsgeschäftsjahr zu gestalten – und sich den Bedingungen ihres Marktes und dem Bedarf ihrer Kunden optimal zu stellen.

ERFOLGSRECHNUNG

Einnahmen in Tsd. Euro

	2006	2007
Beiträge	677.927	634.506
sonstige Erträge	59.644	55.762
Überschuss der Ausgaben	–	–
Überschuss der Einnahmen	31.705	33.439

ERFOLGSRECHNUNG

Ausgaben in Tsd. Euro

	2006	2007
Leistungsausgaben	364.452	350.414
Verwaltungskosten	24.746	24.928
sonstige Ausgaben	4.882	7.742
Risikostrukturausgleich	311.786	273.745



EINZELNE AUSGABEN IM DETAIL

		2006	2007
Ärztliche Behandlung	absolut in Tsd. Euro	77.412	67.933
	je Mitglied in Euro	415,65	407,11
	% zum Vorjahr je Mitglied	4,42	- 2,05
Zahnärztliche Behandlung	absolut in Tsd. Euro	34.012	31.355
	je Mitglied in Euro	182,62	187,90
	% zum Vorjahr je Mitglied	3,25	2,89
Zahnersatz	absolut in Tsd. Euro	5.724	6.294
	je Mitglied in Euro	30,73	37,72
	% zum Vorjahr je Mitglied	18,98	22,75
Arzneimittel	absolut in Tsd. Euro	50.740	52.348
	je Mitglied in Euro	272,44	313,71
	% zum Vorjahr je Mitglied	16,50	15,15
Heil- und Hilfsmittel	absolut in Tsd. Euro	19.604	19.686
	je Mitglied in Euro	105,26	117,98
	% zum Vorjahr je Mitglied	7,62	12,08
Krankenhaus	absolut in Tsd. Euro	94.326	92.989
	je Mitglied in Euro	506,47	557,27
	% zum Vorjahr je Mitglied	8,37	10,03
Krankengeld	absolut in Tsd. Euro	26.792	26.646
	je Mitglied in Euro	143,85	159,68
	% zum Vorjahr je Mitglied	- 0,06	11,01
Vorsorge- und Rehaleistungen	absolut in Tsd. Euro	3.086	2.835
	je Mitglied in Euro	16,57	16,99
	% zum Vorjahr je Mitglied	- 11,58	2,52
Leistungen bei Mutterschaft	absolut in Tsd. Euro	25.978	22.269
	je Mitglied in Euro	139,49	133,46
	% zum Vorjahr je Mitglied	- 0,97	- 4,33
Sonstige Leistungsausgaben	absolut in Tsd. Euro	26.779	28.059
	je Mitglied in Euro	143,79	168,15
	% zum Vorjahr je Mitglied	5,58	16,94
Risikostrukturausgleich	absolut in Tsd. Euro	311.786	273.745
	je Mitglied in Euro	1.674,09	1.640,51
	% zum Vorjahr je Mitglied	- 1,22	- 2,01